

# イモリ しんぶん Vol. 13

まっ赤な  
お腹の  
イモリ



今年のXmasは  
イモリで決まり!

Vol. 13



発行日：2021年 12月 21日

発行：朝日塾中等教育学校 理科

## いろいろな模様のイモリたち

前号で紹介しましたが、アカハライモリの模様は個体差があり、同じ模様を持ったイモリはいません。



どんな  
模様が  
好き?

全部+



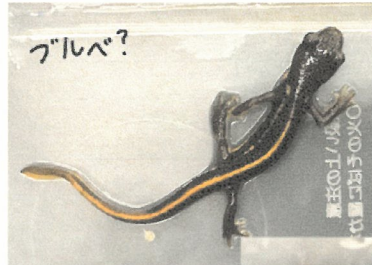
※幼体のときから模様がはっきりしている。

学校で飼っているアカハライモリは幼体がほとんどなので、今回は幼体アカハライモリの模様のバリエーションについて紹介します。

まず、Matsui et al. (2003) によると、基本的に学校で飼っている全てのイモリの模様はノーマルタイプに分類できます。このノーマルタイプとは、黒い背中に赤いお腹という模様のタイプのことです。

次に、個体差についてです。同じ模様のタイプでも、もちろん違いはあります。例えば、背中の色がほとんど真っ黒というイモリもいれば、ちょっと色素の薄いイモリもいます。また、背中に一本の赤い線が入っているイモリもいます。側面に赤い斑点みたいな模様があるイモリもいます。同じタイプといえど、結構違いがあるので面白いです。

※ブルベ・イエベはせのうにまいておよう



色素はうすめ→  
背中のラインは  
はっきりしている

←色素は濃いめ  
背中のラインは  
はっきりしている  
側面にも  
模様がある



←色素は濃いめ  
背中のラインは暗め  
側面に模様はない



※幼体の腹側面の模様も個体差がある。幼体はお腹の色が赤くない。

(素手で触っているのが嫌がっています。この後エサをたくさんあげました)

### 参考文献

Matsui, k., Marunouchi, J., Nakamura, M. 2003. Red Variants of the Japanese Newt *Cynops phrrhogaster* (Amphibia : Salamandae) : Review of Records and Captive Observations on the Heredity of Coloration. *Current herpetology* 22(1):37-42.

次号は年明け1月11日(火)  
イモリの年越しについて