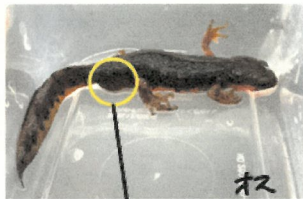
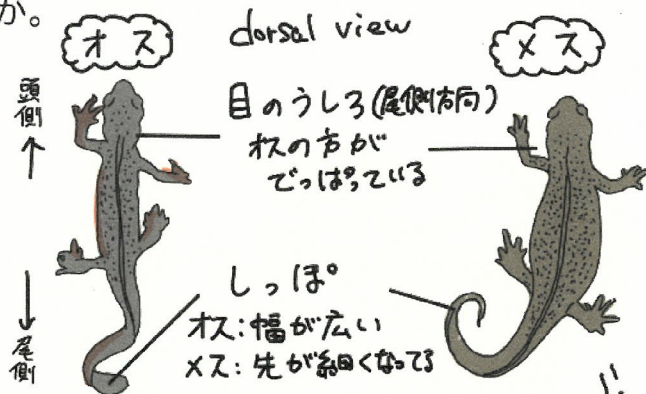


イモリ

発行日：2022年 2月 1日

オスとメスのちがい

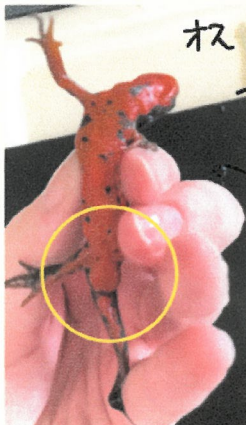
オスとメスで特徴が異なることを性差といいます。一般的に性差が現れるのは内分泌系と生殖器です。アカハライモリのオスとメスにはどんな性差があるのでしょうか。



尾のつけ根のふくらみ
オスの方が大きく
ふくらんでいる。



Ventral view



オス ←

離せー!!!

人類め...

お年玉イモリクイズ答え：16匹

しんぶん

Vol. 17



福がききこえてくるやつ

発行：朝日塾中等教育学校 理科

オスとメスで違いがある部分をまとめると、①目の後ろの膨らみ、②尾の付け根の膨らみ、③尾の形態でした。これらは外部形態（つまり見た目）の違いです。それ以外にも色の違いや大きさの違いがあるように見えますが、これは個体差によるものです（メスはオスの餌を奪ってるので大きいです。最近は別居させています）。

性差があらわれる部分というのは、内分泌腺と生殖器です。イラストで紹介した形態の違いというのは、内分泌腺から分泌されるホルモンの種類の違いや分泌量の違いからあらわれます。

また、オスはある時期になると、尾の色が少し変わります。繁殖期前や繁殖期に見た目が変わる動物もいますが、アカハライモリのオスは尾の一部が青紫色になります。このカラーチェンジがどのように繁殖に関わるのでしょうか（この続きを書こうと思って論文を読みましたが全然わかりませんでした。NHK for schoolにアカハライモリの繁殖についての動画があるのでぜひ観てください）。



まだ色がかわっていない? ちょっと青紫色...?

*撮影日：2021年11月19日(金)です

哺乳類の体温は NGなんでしょ! /



次回 両生類ってどんな生き物?