

イモリ

イモリのおねしょシートは
ドラッグストアで買った
キッチンペーパーです

Vol. 42

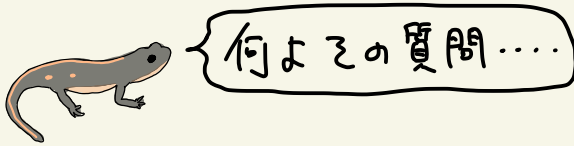
しんぶん

発行日：2022年 8月 30日

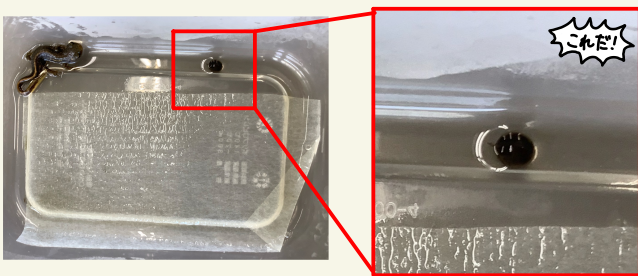
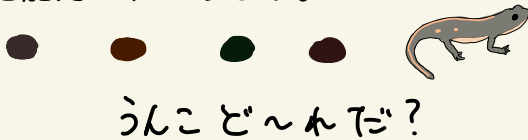
発行：朝日塾中等教育学校 理科

イモリのうんこ

みなさんは自分の便やペットの糞を観察したことはありますか？



便の状態は、自分の食べたものや健康状態が反映されます。人の場合、植物はあまりうまく消化出来ないの、野菜の種がそのまま出てきたり、お肉はきっちり消化されるけど臭いが強かったりと、その動物の消化能力がわかります。

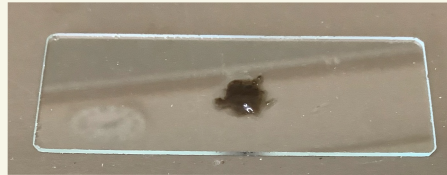


学校のイモリはどんな便なのでしょう？最近ではイトミミズしか与えていないので、なめらかな便をしています。イトミミズはイモリにとって消化の良い食べ物だということがわかります。

また、イモリの便は薄い膜のようなもので覆われているようです。この膜は何のためにあるのでしょうか？（わかりません）



←膜のようなもので包まれているのでツヤツヤしているようにみえる。



←イトミミズはわりと食べているイモリのうんこ

膜を破るとこんな感じ(ペーパーク)

うんこを調べてみよう

便の検査のことを、糞便検査と言います。方法はいくつかありますが、大体哺乳類や鳥類が対象の検査です（両生類が行なっている例は見当たりませんでした）。特に哺乳類は、ヒトと共通の病気を引き起こす原因となる原虫が寄生している場合があるので、よく獣医さんが検査しています。

ここでは、みなさんができる範囲の検査について紹介します。**※哺乳類の検査方法をもとにしています**

- ①目視による便の観察
- ②顕微鏡での観察：直接法
- ③顕微鏡での観察：浮遊法

次回 イモリのうんこ2